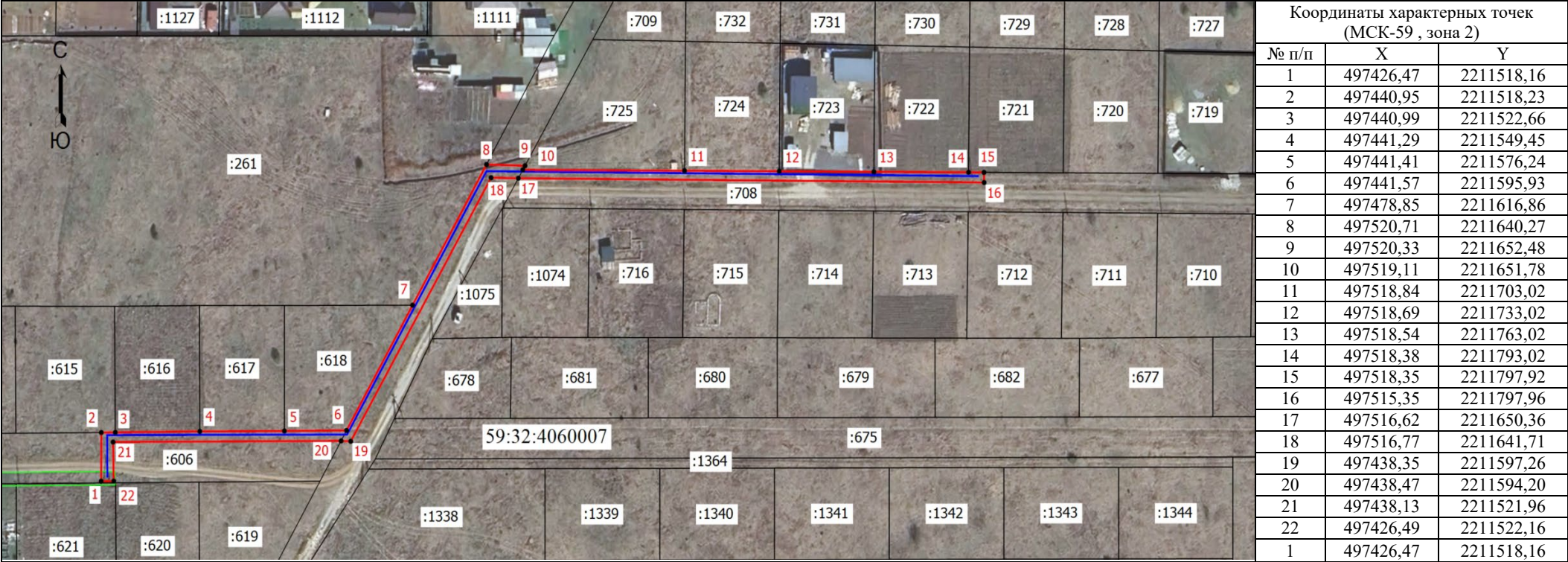


СХЕМА РАСПОЛОЖЕНИЯ ГРАНИЦ ПУБЛИЧНОГО СЕРВИТУТА

Объект: «Строительство ВЛ 0,4 кВ с установкой ПУ для электроснабжения с. Башкултаево (4500077705)»
Местоположение объекта: Пермский край, Пермский муниципальный округ, с. Башкултаево
Площадь земель или части земельного участка, кв.м.: 991
Категория земель: земли сельскохозяйственного назначения
Вид разрешенного использования земельного участка: -
Цель использования: под объекты инженерного оборудования электроснабжения



Координаты характерных точек (МСК-59 , зона 2)		
№ п/п	X	Y
1	497426,47	2211518,16
2	497440,95	2211518,23
3	497440,99	2211522,66
4	497441,29	2211549,45
5	497441,41	2211576,24
6	497441,57	2211595,93
7	497478,85	2211616,86
8	497520,71	2211640,27
9	497520,33	2211652,48
10	497519,11	2211651,78
11	497518,84	2211703,02
12	497518,69	2211733,02
13	497518,54	2211763,02
14	497518,38	2211793,02
15	497518,35	2211797,92
16	497515,35	2211797,96
17	497516,62	2211650,36
18	497516,77	2211641,71
19	497438,35	2211597,26
20	497438,47	2211594,20
21	497438,13	2211521,96
22	497426,49	2211522,16
1	497426,47	2211518,16

Масштаб 1:1500

Условные обозначения

- Граница кадастрового квартала
- Граница земельного участка, согласно сведениям из ЕГРН
- Граница зоны с особыми условиями
- Граница предполагаемой к использованию земли или части земельного участка
- Граница сооружения, планируемого к строительству
- 59:32:4060007 - Номер кадастрового квартала
- :261 - Кадастровый номер земельного участка
- 1 - Обозначение новой характерной точки